

5月号  
No.708

ラポール[rapport]  
相互の信頼関係、つ  
ながり、関係の意。

# ラポール

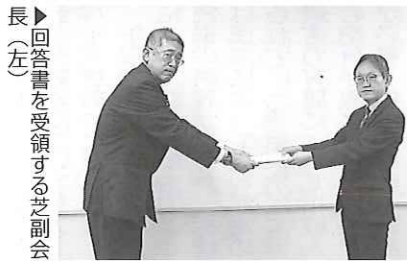
大阪労働者福祉協議会

http://www.osakarofukukyo.or.jp/

発行所  
一般社団法人・  
大阪労働者福祉協議会  
〒540-0031  
中央区北浜東3番14号  
電話06(6943)6025  
毎月1日発行 1部20円  
発行人 黒田悦治  
編集協力・機関紙広報研究センター



▲活発な意見交換が行われた会議の様子



長▶(左) 回答書を受領する芝副会長

大阪労働協は3月29日、昨年10月に大阪府に提出していた「大阪府2024年度政策・予算への要請」への回答書を大阪府から受領した。回答書の手交は府立労働センター内で行われ、大阪労働協からは芝副会長、大阪府からは芝副会長、長 牟田理事、谷合監事、藪野、田邊労働者福祉運動推進検討委員らが、大阪府からは商工労働部嶋田雇用推進室長、同芝雇用環境課長らが出席した。

## 府民生活の安定のため積極的に意見交換 大阪労働協、大阪府からの回答書を受領

大阪労働協は3月29日、昨年10月に大阪府に提出していた「大阪府2024年度政策・予算への要請」への回答書を大阪府から受領した。回答書の手交は府立労働センター内で行われ、大阪労働協からは芝副会長、大阪府からは芝副会長、長 牟田理事、谷合監事、藪野、田邊労働者福祉運動推進検討委員らが、大阪府からは商工労働部嶋田雇用推進室長、同芝雇用環境課長らが出席した。

### 大阪ネー

日本の野鳥は約400種類。郭公(こっこ)が初鳴きし、鳥たちが産卵し、ヒナを育てる時期に愛鳥週間(5月10日〜16日)がある。日本野鳥の会などが野鳥保護活動や巣箱をかける催しを行う。う◆戸外が心地よい季節だけに、双眼鏡を片手に野鳥観察に出かけるのも気分がシャキッと、新たな発見もあるかもしれない◆古い話だが、1946年にGHQ(連合国最高司令部)天然資源局野外生物科長オースティンの報告に沿って翌1947年鳥類保護連盟が結成され、その最初の事業としてバードデー(愛鳥の日)が設定された。第1回の「バードデーの集い」では、野鳥保護の講演、映画、音楽と舞踊などが演じられた◆日本で見ることができない半数は渡り鳥だ。数千キロ近くを旅して日本にやって来る。近年、野鳥にとっての環境も悪くなる一方だ。

### 退職準備セミナー

5月11日(土) 9:30~11:30  
テクスピア大阪3階301会議室  
6月13日(木) 18:00~20:00  
エル・おおさか7階701号室

セミナーは年金、雇用保険、健康保険、税金に関する講座で、定年を迎えるときに必要な基本的知識を習得できる内容。上のQRコードから受け付け。最新情報も掲載。

ろうきんの個人型確定拠出年金

「はたらくみんなを全力応援」  
近畿ろうきん

# iDeCo

イデコ

「積立」「運用」「受取」の3つのステップで税制優遇がある、自分で育てる年金制度。

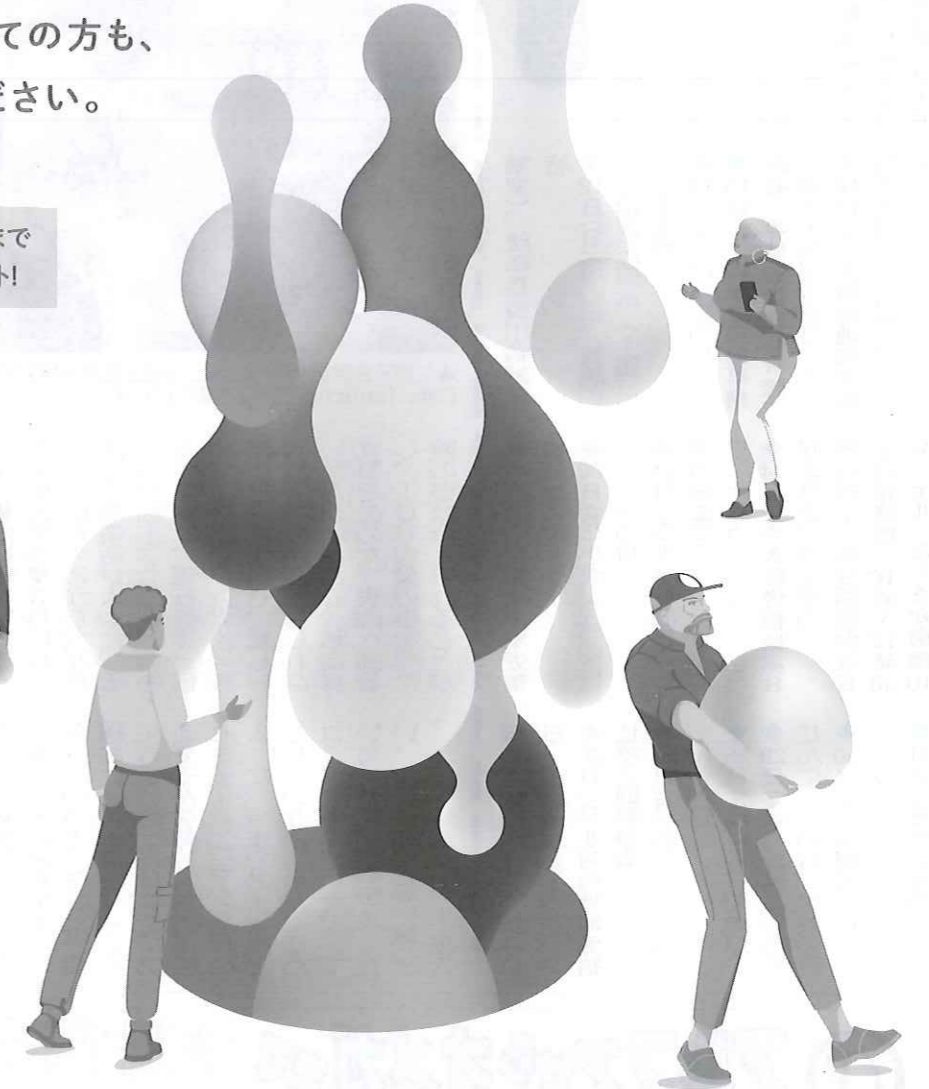
資産形成がはじめての方も、  
安心してご相談ください。

ろうきんなら

ご相談からご加入手続きまで  
職員による丁寧なサポート!

シンプルで選びやすい  
運用商品ラインアップ!

あなたの  
未来を  
育てよう!



WEBからのお申込みはコチラ

コールセンター

0120-320-615

受付時間 月曜日～金曜日 9:00～19:00(祝日、12月31日～1月3日は除く)

ろうきんiDeCoスペシャルサイト

節税額を  
今すぐ  
チェック!



●印鑑不要 ●24時間OK

近畿ろうきんイデコ 検索

https://rokin-ideco.com/kinki/

●iDeCo加入時、および加入時以降、継続が終了するまで所定の手数料が必要です。  
●印鑑は、死亡等の事由に該当した場合を除き、原則としてiDeCoに積み立てた資産は60歳まで引き出すことができません。  
●60歳時点の満期加入費等(個人型確定拠出年金および企業型確定拠出年金における加入者、運用指図書の開示の費用)が10年に満たない場合は、通算加入者等期間に応じて給付を請求できる年齢が異なります。  
●60歳以降で新たに加入された場合は、加入から5年経過後に給付の請求が可能となります。  
●75歳到達までに給付の請求がない場合は、老齢給付金が一時金により支払われます。

# 自分と家族のために「終活」を学ぶ

## 生活応援セミナー・シニア世代編



▲相続編では質問も多く関心の高さがうかがえた

「終活」をテーマにした生活応援セミナーシニア世代編が3月28日に開かれた。主催は大分県労働協。エンディングノート編「相続編」の二部制で、いずれの部も関心が高く、会場のエル・おおさか南館5階南ホールには約90人が参加した。講師は中原会計事務所副所長の中原さくらさん。

午前の部は「エンディングノート編」。書く内容に決まりはなく、例えば自身の急な入院時の治療、意識不明のときの出入金、介護のときの財産管理、葬儀や墓まで、希望などを記しておく。万が一の際、親族にとってわかりやすく、中原講師は説明した。パソコ

ン・スマートフォンなどのデータ処分についてもアドバイスがあった。午後の部は、さらに財産について詳しく解説する相続編の講義があった。相続は民法によって権利が定められている。相続の順位、遺言の有無によって相続人の配分が異なることに注意が必要。相続税の詳しい計

### 平均世帯人数、33年に初の2人割れへ

#### 未婚化で単独高齢者増加 厚労省が推計

世帯を構成する平均人数が、2033年に初めて2人を割り込み、1.99人になる。厚労省の推計によると、厚生労働省の国立社会保障・人口問題研究所がまとめた「日本の世帯数の将来推計」で分かった。

47年には1.92人に減少するとみられ、未婚化の進行が顕著になると推計されている。推計によると、平均世帯人数は20年の2.21人から減り続け、47年に1.92人になる。厚労省の推計によると、未婚化の進行が顕著になると推計されている。

算方法についても説明があった。自身の状況によって異なる計算方法に関心を持つ受講者も多く、熱心にメモを取る姿が見られた。ここ数年の民法改正により、相続に関する期限や自筆証書遺言の決まり、法務局での保管制度など、最新の法律制度に関する解説も加えられた。

## 生活応援 セミナー

2024年6月 15(土)日

会場参加とオンラインの同時開催

もしも親が突然倒れたら...働きながらするための生活支援と資産対策

10時~12時

会場参加はエル・おおさか南館7階708(定員:30人)

講師:第一部は福岡万貴子さん(司法書士法人ゆずりは後見センター副所長、第二部は赤坂研史さん(クローバーコンサルティング株式会社専務執行役員)

参加費無料

## 世界遺産のまちを歩く

### ペット同伴も歓迎 健康づくり目的に

#### 大阪南労協

大阪南労協が4月20日の土曜日に、三国ヶ丘駅屋上公園「みくに広場」で、大仙公園ウォーキングを行った。

当日の参加者は67人。ペットOKのBBQ会場だったので子ども達も喜んでいました。



▲仁徳天皇陵を半周したあと、大仙公園内の「ICOROBA Cafe Terrace」でBBQで盛り上がった

### 地域 労福協

でいたことが印象的で、ボランティアガイドが熱心です。

### 天満橋

このコラムの起稿は4月1日。桜の開花や新年度のことを掲載しようかと考えたが、私が経験をしたことをお伝えする。3月中旬の夜に、田舎の母から父が危篤と突然電話が入った。その日は結婚式後でお酒も入っており、翌日帰ると伝えた。その早朝に母から「病院から電話があり、厳しい状態でもう無理かもしれない」と連絡があり、私自身覚悟を決めた。病院へ到着し、ICUの父の姿を見た時の姿は今も忘れられない。

できない。母から経緯を聞き、まずは身の回りの整理から進めることとしたが、こんな事が突然起きるのだと改めて感じた。家族でもっと色々な事を話し合い、準備をしておけばよかったと後悔はしたが仕方がない。その危篤であった父はというと、現在は一般病棟に移っている。一人の生きる強さには驚きである。そんな時に、生活応援セミナーのチラシが目に入った。今まであまり気にしてなかったが、このコラムを読んでいたという方には是非お伝えしたい。「備えあれば患い無し」。

### 5月

#### きょうは何の日?

- 1日(水)第95回大阪地方メーデー、八十八夜
- 3日(金)憲法記念日、世界報道自由デー
- 4日(土)みどりの日
- 5日(日)立夏、こどもの日、端午、児童福祉週間
- 6日(月)コロッケの日、佐藤春夫忌
- 7日(火)コナモンの日、博士の日
- 8日(水)世界赤十字デー、ゴーヤの日
- 10日(金)地質の日、愛鳥週間、コトンの日
- 11日(土)退職準備セミナー(9時30分~11時30分)、テクスピア大阪3階301会旅の日
- 12日(日)母の日、看護の日、大相撲夏場所(〜26日、両国国技館)
- 14日(火)けん玉の日
- 15日(水)地域労働協働事務局長・事業団体連絡会議、沖繩本土復帰記念日、葵祭
- 16日(木)大阪府地域労働協チャリティーゴルフコンペ旅の日
- 18日(土)大阪南地域労働協ユニオンセミナー
- 20日(月)小満、森の日、ローマ字の日
- 21日(火)小学校開校の日
- 23日(木)クラブ・レターの日、世界カメの日
- 24日(金)大阪府労働協第8回三夜会、伊達巻の日
- 25日(土)第9回労働者自主福祉講座(10時~12時30分)、エル・おおさか南館10
- 26日(日)北河内地域労働協第7回幹事会
- 27日(月)百人一首の日、小松菜の日
- 28日(火)ゴルフ記念日
- 29日(水)与謝野晶子忌、こんやのくの日、呉服の日
- 30日(木)消費者の日、ごみゼロの日
- 31日(金)世界禁煙デー

- 18日(土)大阪南地域労働協ユニオンセミナー
- 20日(月)小満、森の日、ローマ字の日
- 21日(火)小学校開校の日
- 23日(木)クラブ・レターの日、世界カメの日
- 24日(金)大阪府労働協第8回三夜会、伊達巻の日
- 25日(土)第9回労働者自主福祉講座(10時~12時30分)、エル・おおさか南館10
- 26日(日)北河内地域労働協第7回幹事会
- 27日(月)百人一首の日、小松菜の日
- 28日(火)ゴルフ記念日
- 29日(水)与謝野晶子忌、こんやのくの日、呉服の日
- 30日(木)消費者の日、ごみゼロの日
- 31日(金)世界禁煙デー

## アルファからオメガまで

人と人をつなぎ、時代のいるモノ、結びます/愛称:連合ユニオンサービス

- 機関紙や定期刊行物、パンフレット、チラシ、ポスターなどの発送代行
- 機関誌(紙)やパンフレットなど印刷全般
- 各種集會・会議・研修会の会場予約・講師派遣、看板・ディスプレイ作成

アルファ・オメガは、設立以来、連合大阪をはじめ各事業団体、構成組織、単位組合や各級議員の皆様を支えられて事業展開を行ってまいりました。引き続き、皆様のニーズにお応えできるよう努力を積み重ねてまいります。一層のご愛顧を頂きますようお願い申し上げます。

TEL 06-6305-1653  
FAX 06-6305-5316  
E-mail: a-omega@feel.ocn.ne.jp

## ひとりでは悩んでいませんか?

相談内容

相談項目	主な相談内容	相談窓口
労働相談	雇用・賃金・労働時間	連合大阪など
暮らし・生活	生活資金・ローン・債務整理	近畿労働金庫など
生きがい・趣味	美術展・講演会	大阪労働協
社会保障	社会保険・年金・雇用	社会保険労務士
税務・法律	税金・相続・確定申告	税理士など

電話 0800-200-0154 (フリーアクセス)

相談日 月~金 曜日の平日

時間 午前10時~12時 午後1時~4時

ライフサポートセンター

地域センター 大阪中央・北大阪・北河内・河内・大阪南

相談は無料です

ただし、裁判や業務依頼されるケースの場合は、それぞれの取り決め額の支払いとなります。

※ライフサポートセンター大阪中央には、毎週水曜日と金曜日、社会保険労務士が常駐しています。

## 大阪府事業所福祉共済事業

大阪府内の中小企業で働く勤労者が豊かで充実した生活を送るため、府内市町村で勤労者互助会事業が実施されています。(一財)大阪労働協が窓口となり、府内市町村で実施している勤労者互助会事業を、再共済事業方式によるスケールメリットを活かして、ホテルなどの施設の割引サービス・宿泊施設などの利用補助等の事業を実施しています。

「おきにNet」は、勤労者互助会事業の更なる拡充・広域化を推進するために作られた統一ロゴマークです。

お問い合わせ  
一般財団法人大阪労働協 共済事業担当 TEL:06-6942-0787

ホームページ  
大阪府事業所福祉共済事業 http://www.l-osaka.or.jp/fukushi-kyousai

## 共済を通じて、誰もが安心して暮らせる社会へ。

こくみん共済 NEWS

こくみん共済	団体生命共済
火災共済	自然災害共済
総合医療共済	せいのめ共済
マイカー共済	自賠責共済
交通災害共済	新セット移行共済

2019年6月、全労済から「こくみん共済coop」へ

こくみん共済(全労済) coop

たすけあいの輪をむすぶ

こくみん共済 coopは営利を目的としない非営利の組織として共済事業を営み、相互扶助の精神にもとづき、組合員の皆さまの安心とゆとりある暮らしに貢献することを目的としています。この趣旨に賛同いただき、出資金を払い込んで居住地または勤労地の共済生協の組合員とすることで各種共済制度をご利用いただけます。

\*コラム「天満橋」は大阪府労働協役員が輪番で担当しています。